

Кличка:  
Инд.№  
Порода:  
Селекция Дата  
рождения:  
Место рождения:

RUGNY  
10.916801  
Голштинская красно-пестрая  
Германия  
16.01.2003 г  
ГЕРМАНИЯ



### Генеалогия

O. RUBENS  
DEU 000577182316

O.O. RUDI  
DEU 000577182316

M.O. WS ARKTIS DEU 000576424318  
11 020 кг / 4,75% / 3,47%

M. GEERTJE 252 NLD 000173116122  
11 286 кг / 4,90% / 3,46%

O.M. LAUREL  
NLD 000461674583

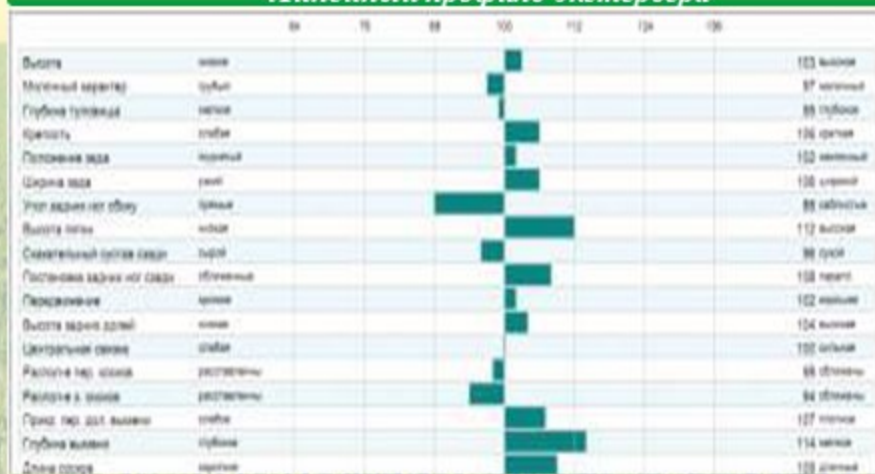
M.M. GEERTJE250 NLD 000820612461  
11 691 кг / 3,5% / 3,25%

### Относительные показатели племенной ценности

ОПЦ	Молочная продуктивность (ИМП)	Экстерьер (ИЭ)	Соматические клетки (ИСК)	Продолжительность хозяйственного использования (ИПХИ)	Воспроизводительная способность (ИВС)
119	121	111	109	106	85

Удой, кг	Жир, %	Белок, %	Молочный тип, балл	Конечность, балл	Вымя, балл	Индекс легкости отела	
						от быка:	от дочерей:
+325	+0,46	+0,33	97	107	110	108	82

### Линейный профиль экстерьера







Кличка:  
Инд.№  
Порода:  
Дата рождения:  
Место рождения:

ALTA TAILOR-RED  
011HO00527  
Голштинская красно-пестрая  
15.05.2003 г  
Канада



### Генеалогия

O. STARSTRUCK J PARADOX-RED-ET  
USA 17286871

O.O. GLEN-TOCTIN JOHNSON-ET  
USA 2145651

M.O. J-DON MENTUM PILLAR-RED-ET  
USA 15062983 16 561 кг / 3,2% / 3,2%

M. HICKORYMEA WINTARA-ET  
17 291 кг / 4,4% / 3,3%

O.M. LADYS-MANOR WINSHESTER-ET

M.M. HICKORYMEA  
MOM TRACEY P-RED

### Относительные показатели племенной ценности

#### Относительные показатели племенной ценности

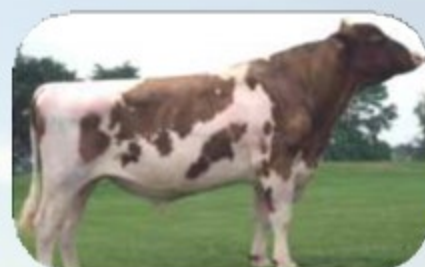
ТPI	Молочная продуктивность	Легкость отела
	12 287 кг / 3,5% / 3,0%	
1668	+ 489 кг / - 0,4% / - 0,9%	6 %

### Линейный профиль экстерьера

Линейный Показатель 04/2011	-2	-1	1	2	
Рост, форма и осанка					-0,93 Короткое
Сила					-0,26 Угловое / Хилое
Глубина Тела					-0,02 Неглубокое
Молочная форма					+0,22 Открытое
Угол Крестца					-0,47 Высокие
Ширина					+0,30 Широкое
Вид задн. Ноги сбоку					+0,96 Серпик
Вид задн. Ноги сзади					-0,17 Жилостое
Угол Копыта					-0,95 Низкое
Показ-ль ноги и копыта					-0,13 Низкое
Парад.прикреп.вымени					+1,38 Сильное
Высота вымени сзади					+2,19 Высокое
Ширина вымени сзади					+1,94 Широкое
Расщепление вымени					+0,81 Сильное
Глубина Вымени					+0,18 Неглубокое
Наклон-е перед. Соска					-0,46 Широкое
Длина Соска					-0,96 Короткое

Кличка:  
Инд.№  
Порода:  
Дата рождения:  
Место рождения:

ALTA AUBURN-RED  
011HO00528  
Голштинская красно-пестрая  
08.01.2003 г  
Канада



### Генеалогия

O. STARSTRUCK J PARADOX-RED-ET  
USA 17286871

O.O. GLEN-TOCTIN JOHNSON-ET  
USA 2145651

M.O. J-DON MENTUM PILLAR-RED-ET  
USA 15062983 16 561 кг / 3,2% / 3,2%

M. SURE-VIEW RUDOLF ASPIRIN-ET  
USA 17314216 12 680 кг / 3,9% / 3,5%

O.M. STARTMORE RUDOLPH-ET  
CAN 5470579

M.M. SURE-VIEW JUBILANT AVA  
USA 14720690 13 771 кг / 4,2% / 3,7%

### Относительные показатели племенной ценности

#### Относительные показатели племенной ценности

ТPI	Молочная продуктивность	Легкость отела
	11 638 кг / 3,9% / 3,1%	
1609	+ 188 кг/+0,08% /+0,16%	6 %

### Линейный профиль экстерьера

Линейный Показатель 01/2009	-2	-1	1	2	
Рост, форма и осанка				-1.00	Короткое
Сила				-0.50	Узкое / Ухлое
Глубина Тела				-0.50	Неглубокое
Молочная форма				+0.10	Открытое
Угол Крестца				-1.60	Высокое
Ширина				-0.10	Узкое
Вид задн. Ноги сбоку				+1.70	Сурлок
Вид задн. Ноги сзади				-0.10	Жилстое
Угол Копыта				-1.70	Низкое
Показ-ль ноги и копыта				+0.33	Высокое
Перед-прикреп. вымени				+1.10	Сильное
Высота вымени сзади				+2.20	Высокое
Ширина вымени сзади				+3.58	Широкое
Расщепление вымени				+0.40	Сильное
Глубина Вымени				+0.40	Неглубокое
Наклад-е перед. Соска				+0.60	Близко Посеженное
Длина Соска				-1.00	Короткое